

# レンタルスペース Oak Cube ご利用手順

この度はご利用ありがとうございます。入退室用のスマートキーのご利用方法と設備についてご案内いたします。当スペースをご利用頂く際は当日お持ちいただけるスマートフォンが必要です。

## 【スマートキーの準備】 ※事前にご登録下さい

レンタルスペース Oak Cube はスマートキーアプリ **Qrio Lock(キュリオロック)**を採用しております。**ご予約日前日**に Oak Cube から招待メールが届きますので、以下の手順に従って Qrio Lock のアカウントを作成(初回のみ)の上、合カギを登録してください。(アカウントの作成にはメールアドレスが必要です。Qrio Lock のサポートページの「アカウント作成手順」の項目も参考にしてください。<https://support.qrio.me/qrio-lock/p1270>)

<p>APP Store や Google Play で「<b>Qrio Lock(キュリオロック)</b>」を検索し、インストール</p>	 <p><b>Qrio Lock (キュリオロック)</b> カギが自由になる生活 Qrio, Inc.</p>
<p>アプリを起動し、「アカウント作成に進む」をタップする</p>	
<p>メールアドレスとパスワードを設定し、「同意します」にチェックを入れ、「次へ」をタップする</p>	

登録確認メールが送信されるので、メール内の「メールアドレスを認証する」をタップする。「認証が完了しました」と表示されます。



↑アプリ画面

↑メール画面

アプリに戻り、「メールを認証しました」をタップする



任意の名前を設定し、「アカウントを作成する」をタップする



【重要】

「アカウント作成の完了」の画面になるので、一番下の白枠の「合カギを利用する」をタップ  
※黒枠の「ロックの設定に進む」はクリックしないこと



この時点では、キーは未登録のため「操作できるロックがありません」と表示された状態で OK です。アプリを一度閉じます。  
※「新たにロックを登録する」はタップしないでください。



Oak Cube から送信された招待メールを開き、記載されている URL をタップすると、合カギが登録されます。  
招待メールはご予約日の前日にお送りします。URL 有効時間は 24 時間ですので時間内に登録をお願いします。受け取れなかった場合は再発行致しますのでご連絡ください。

【合カギの受け取りに失敗する場合】

- 招待用 URL をブラウザへコピー & ペーストしてお試ください
- 一度ログアウトしてから再度ログインして URL をタップしてみてください(ログアウトボタンはアプリ画面の左上の3本線の「ユーザー情報」画面の一番下にあります)



通信はドアと Bluetooth でつながる距離で可能ですので、Oak Cube 以外の場所にいる場合、この時点では「ロックとの通信に失敗しました」となります。OK をタップすると、「再接続」画面が表示されます。

※この時点ではキーの有効時間前となるため、メニュー「利用中の合カギ」では「有効期限切れ」と表示されます。

ここまでの手順を前日に行い、アプリがインストールされたスマートフォンをお持ちの上、Oak Cube までお越しください。



アプリについてのお問い合わせは、Oak Cube 担当者か以下までお願いいたします。

- Qurio Lock のサポートページ

<https://support.qurio.me/category/qurio-lock>

- Qurio Lock 問い合わせ窓口

050-3171-7132(受付時間:平日の 10:00~17:00 土・日・祝日は除く)

## 【ご利用当日】～スマートキー使用方法～

Oak Cube は JR/メトロ渋谷駅や代々木公園、代々木八幡駅から約 10 分です。

スペース脇の階段を上った右手のドアが入口です

スマートフォンをご用意ください



ドア付近で、以下の手順に従ってアプリで解錠します。

① Qrio Lock のアプリを起動します

② アイコンをタップして解錠します

解錠が失敗する場合は以下のページを参照してください。

<https://support.qrio.me/qrio-lock/p1283>

注意:

- 複数台で同時に操作することはできません。一方で操作できない状態の場合は、もう一方のスマートフォンのアプリを一度閉じてください。
- Bluetooth はオンにしておいてください。他の Bluetooth 機器作動中の場合は競合してうまく動作しない場合があります。その場合は Qrio Lock をご利用の際は他の機器との接続を一時停止してお試し下さい。



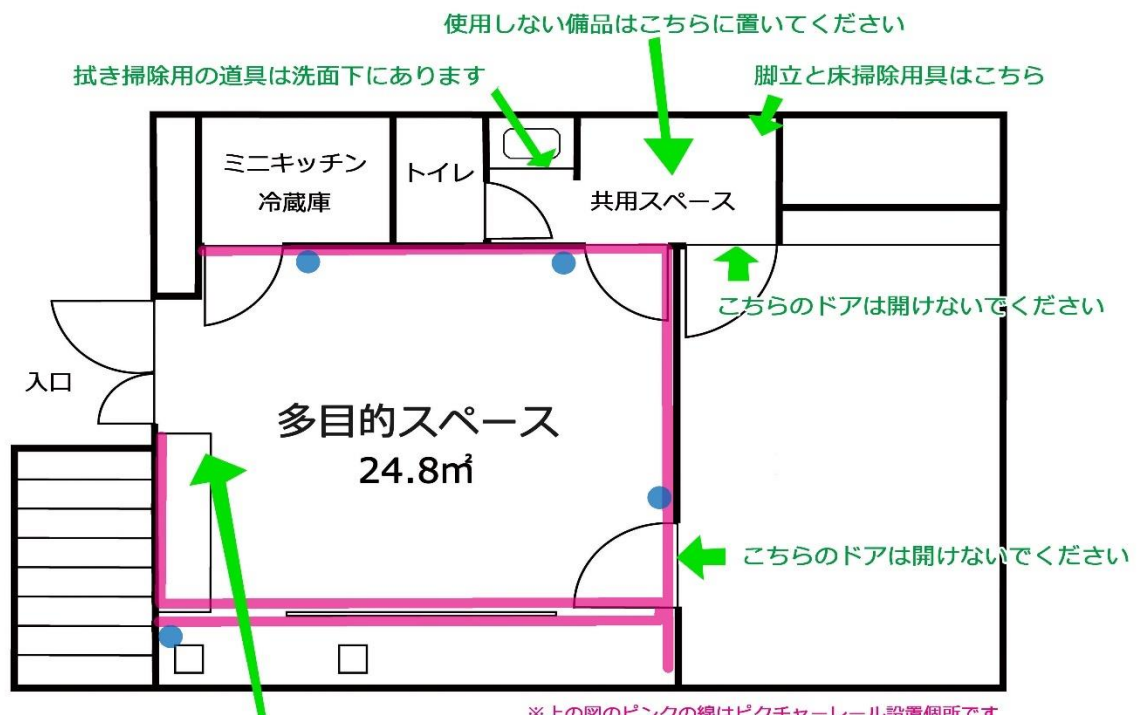
←このアイコンをタップして解錠



←施錠の際はこのアイコンをタップ

※ハンズフリー機能機能は、意図しない場合に解錠してしまう事を避けるためご利用にならないでください。

## 【スペース案内図】



ピクチャーレール用のワイヤーの予備はこの棚の右上部内に収納されています

道路側

※上の図のピンクの線はピクチャーレール設置箇所です

※●はコンセントの位置です

ドアを入ってすぐのスペースが多目的スペースです。

ピクチャーレール用のワイヤーとフックのは展示棚の一番右に入っています。

その他の備品にはお手を触れない様をお願いいたします。

入ってすぐ左手にミニキッチンがあります。食器類のご使用後は洗って棚にお戻し下さい。

パーティションは可動式です(壁や棚にぶつけないようにお気をつけください)

※パーティション横のドアは使用しないでください

カウンター奥のドアを出ると左手に洗面・トイレがあります。

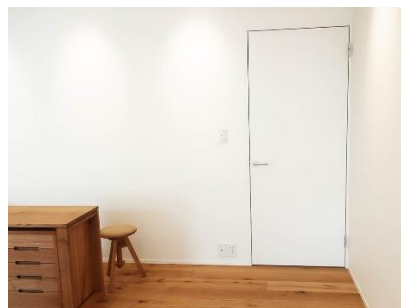
Studio のドアは開けないでください。多目的スペースのドアは「Gallery」表示のあるドアです。

備品を移動された場合ご利用後は元の状態にお戻しく下さい。

入口から見て、右手に展示棚(移動不可)、左手にカウンターテーブル(移動可)があります。



↑カウンターテーブル



※ドアサイン

○ Gallery

✕ Studio

## 【ご利用後/ご退室】

電気やエアコンを消して、入口のドアを施錠し、お帰りください。

※施錠の際はドアがぴったりと完全に閉じていることを確認してください(ドアが開いた状態でもキーだけが作動してしまうことがあります)。特にご退室時は閉じた後にドアが閉まっている事をご確認の上お帰り下さい。



←このアイコンをタップして施錠

※ご利用期間中は緊急の場合を除きスタッフはスペースに入室致しません。数日に渡ってご利用頂く際はご自身での清掃をお願いします。

※退出後に室内や冷蔵庫内等に残されたお品は処分させていただく場合がございますので、もしお忘れ物をした場合はお早めにご連絡ください。

※備品、設備の破損、汚れが見つかった場合は、お客様に修理費用をご負担いただく場合がございます。(お客様の身に覚えのない破損等でご請求しないために各スペースにはモニターを設置してございますのでご安心下さい。)

2023.3.13

レンタルスペース Oak Cube

連絡先: [oakcubekamiyama@gmail.com](mailto:oakcubekamiyama@gmail.com)